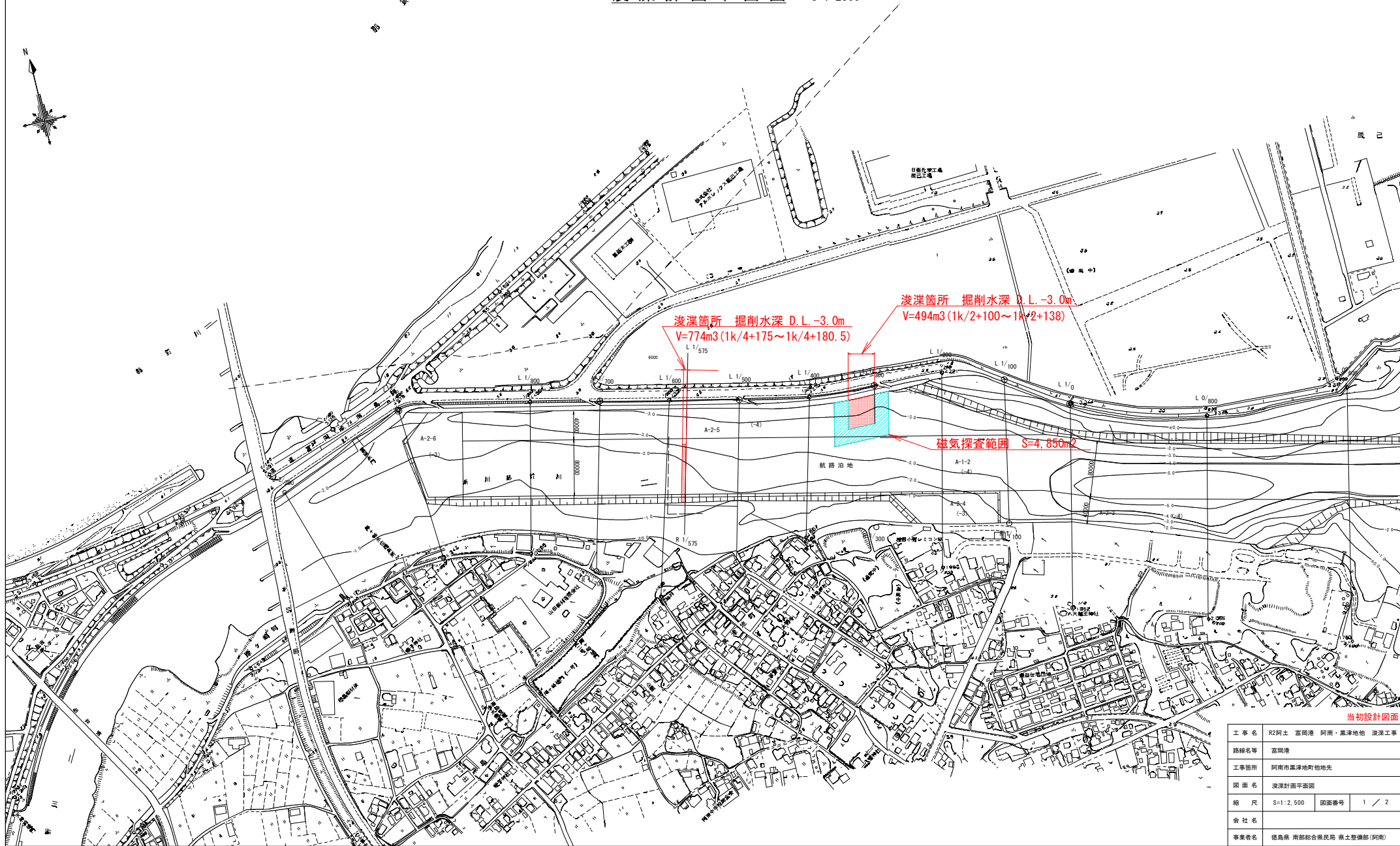
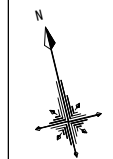


浚渫計画平面図 S=1:2500



浚渫箇所 掘削水深 D.L. -3.0m
V=774m³ (1k/4+175~1k/4+180.5)

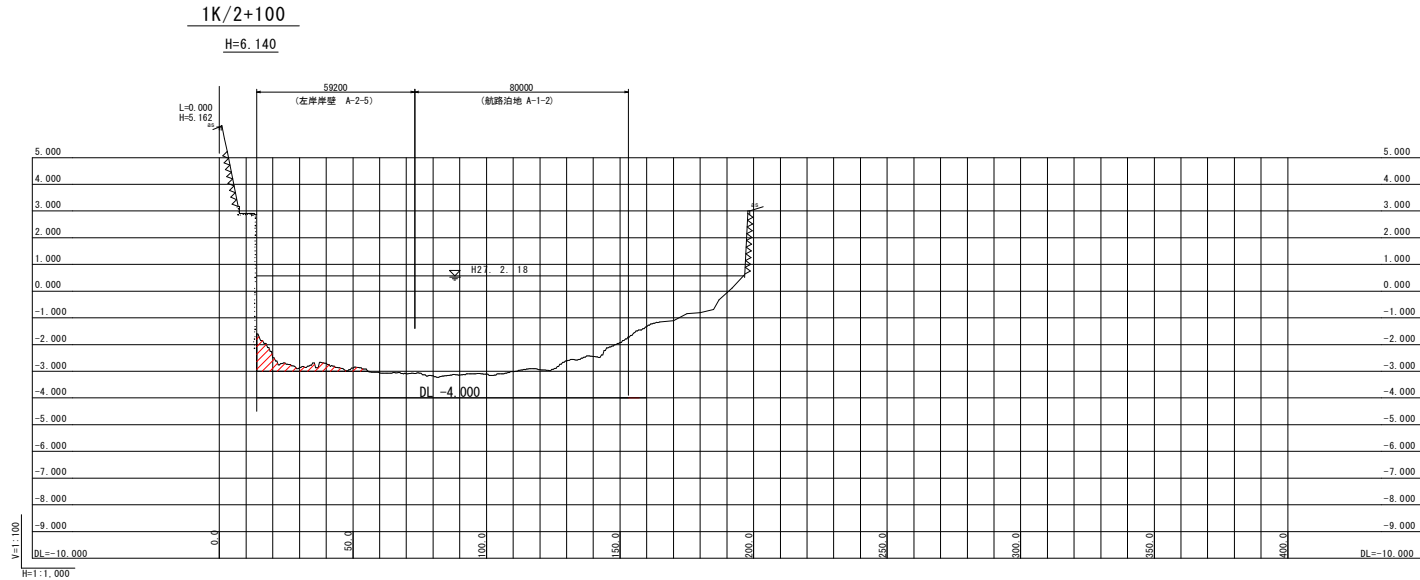
浚渫箇所 掘削水深 D.L. -3.0m
V=494m³ (1k/2+100~1k/2+138)

磁気探査範囲 S=4,850m²

当初設計図面

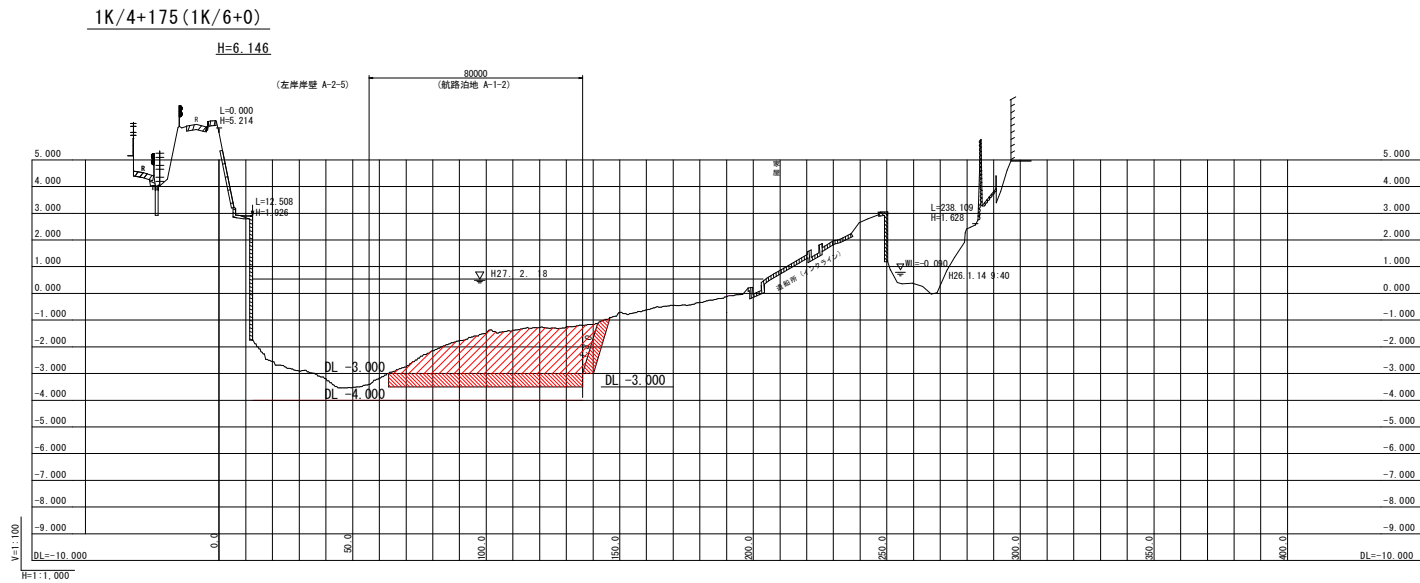
工事名	R2阿土 富岡港 阿南・黒津地他 浚渫工事		
路線名等	富岡港		
工事箇所	阿南市黒津地町他地先		
図面名	浚渫計画平面図		
縮尺	S=1:2,500	図面番号	1 / 2
会社名			
事業者名	徳島県 南部総合県民局 県土整備部 (阿南)		

横断図 (DL表示)



土工表

名称	記号	純土量	底面余幅	法面余幅
航路治地(-5.5)	A-1-1	-	-	-
航路(-4)	A-1-2	-	-	-
航路(-3)	A-2-6	-	-	-
右岸岸壁(-4)	A-2-3	-	-	-
右岸岸壁(-3)	A-2-4	-	-	-
左岸岸壁(-4)	A-2-5	13.0	-	-



土工表

名称	記号	純土量	底面余幅	法面余幅
航路治地(-5.5)	A-1-1	-	-	-
航路(-4)	A-1-2	-	-	-
航路(-3)	A-1-2	96.5	36.3	8.0
航路(-3)	A-2-6	-	-	-
右岸岸壁(-4)	A-2-3	-	-	-
右岸岸壁(-3)	A-2-4	-	-	-
左岸岸壁(-4)	A-2-5	-	-	-

注記) ・陸上部地盤線についての距離標 (ctoc200m) の横断図は、那賀川河川事務所 (平成25年度 桑野川定期横断測量業務) の断面を使用する。
 ・中間部測点 (ctoc100m) の陸上部地盤線については、H23阿土 富岡港 阿南・黒津地他 深淺測量業務の横断図の断面を使用する。
 ・DL表示は、DL0.000=TP-0.978で換算した。

当初設計図面

工事名	R2阿土 富岡港 阿南・黒津地他 浚渫工事		
路線名等	富岡港		
工事箇所	阿南市黒津地他地先		
図面名	横断図 (DL表示)		
縮尺	H=1:1,000 V=1:100	図面番号	2 / 2
会社名			
事業者名	徳島県 南部総合民局 県土整備部 (阿南)		